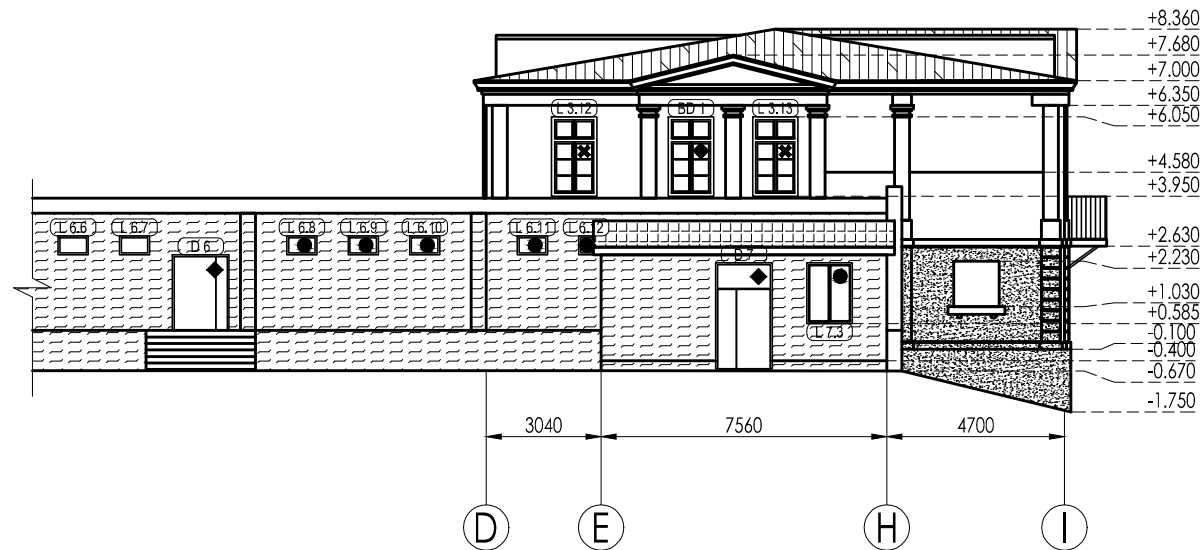


Fasāde asīs D-I; M 1:200



Fasāde asīs I-D; M 1:200



Lietotie apzīmējumi.

D 1 - Durvju marķējums

Tips Nr. pēc kārtas
 (L1.1) - Logu marķējums

+++++ - Siltumizolācija ar apdari

- - Esošais koka logs nomaināms uz PVC logu
- - Esošā koka loga remonts.
- ✕ - Esošais koka loga ārējā vārtne tiek nomainīta ar koka vārti ar vēsturiski oriģinālu dalījumu, bet iekšējā vārtne tiek nomainīta ar koka vārti, ar stikla paketi.
- ◆ - Nomaināmas esošās durvis

 - Siltināmā fasādes daļa


 - Sanāciju apmetums fasādes daļa

 - Mīkstā jumta segums

 - Jauns vilņotā šķiedru cementa lokšņu jumta segums. Bēniņu siltināšana

PIEZĪMES:

1. Visi izmēri milimetros,
2. Logu specifikāciju skatīt lapās AR-05 līdz AR-09,
3. Durvju specifikāciju skatīt lapā AR-09.

SIA "NAMS III", būvprojektu vadība un organizācija; Stabu iela 6-7, Rīga, LV-1010; tālr. (371)7279465 fakss (371)7844464						
Būvprojekta vadītājs Ē.Cērpiņš	Pasūtītājs Jelgavas novada pašvaldība	Adrese p/n Staļģene, Jaunsvirlaukas pagasts, Jelgavas novads				
Arhitektūras daļas vadītājs Ē.Cērpiņš	Pasūt. Nr. 002/10 objekts Nr.6-1	Objekts Staļģenes vidusskolas vienkāršotā renovācija.	Stadija VRP			
				Arhiva Nr. 002.10.00.AR-13.0		
Izstrādāja A.Builis	Datums 20.04.2010.	Fasādes asīs D-I un I-D.		Mērogs 1:200	Lapa AR-13	Lapas Nr.